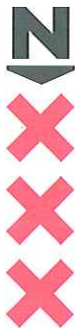


Bezoekadres
Buikslotermeerplein 2000
1025 XL Amsterdam



Gemeente Amsterdam
Stadsdeel Noord

Postbus 37608
1030 BB Amsterdam
Telefoon: 14 020
Fax: 020 634 9340
www.noord.amsterdam.nl

Retouradres: Postbus 37608 1030 BB Amsterdam

Bewoners Scheurleerweg en Elzenhagen Noord

Datum 23 maart 2011
Ons kenmerk Z11-33921/ 22197
Uw kenmerk
Behandeld door J. Dekker
Doorkiesnummer 020-634 9231
E-mail j.dekker@noord.amsterdam.nl
Onderwerp Informatie: werkzaamheden Noorderbegraafplaats

Beste bewoners,

September 2010 heb ik u geïnformeerd over de nieuwbouw op de Noorderbegraafplaats. Begin oktober zijn de voorbereidingen gestart voor de sloop en nieuwbouw op de Noorderbegraafplaats. In maart 2011 zijn deze werkzaamheden afgerond en is het terrein gereed voor de bouw.

Start bouw

Ik heb u eerder geïnformeerd dat de bouw van start zou gaan in maart 2011. De bouwwerkzaamheden voor de nieuwbouw zijn echter uitgesteld. In augustus 2011 gaat de bouw van start. Medio 2012 is de nieuwbouw naar verwachting gereed.

Bouwverkeer

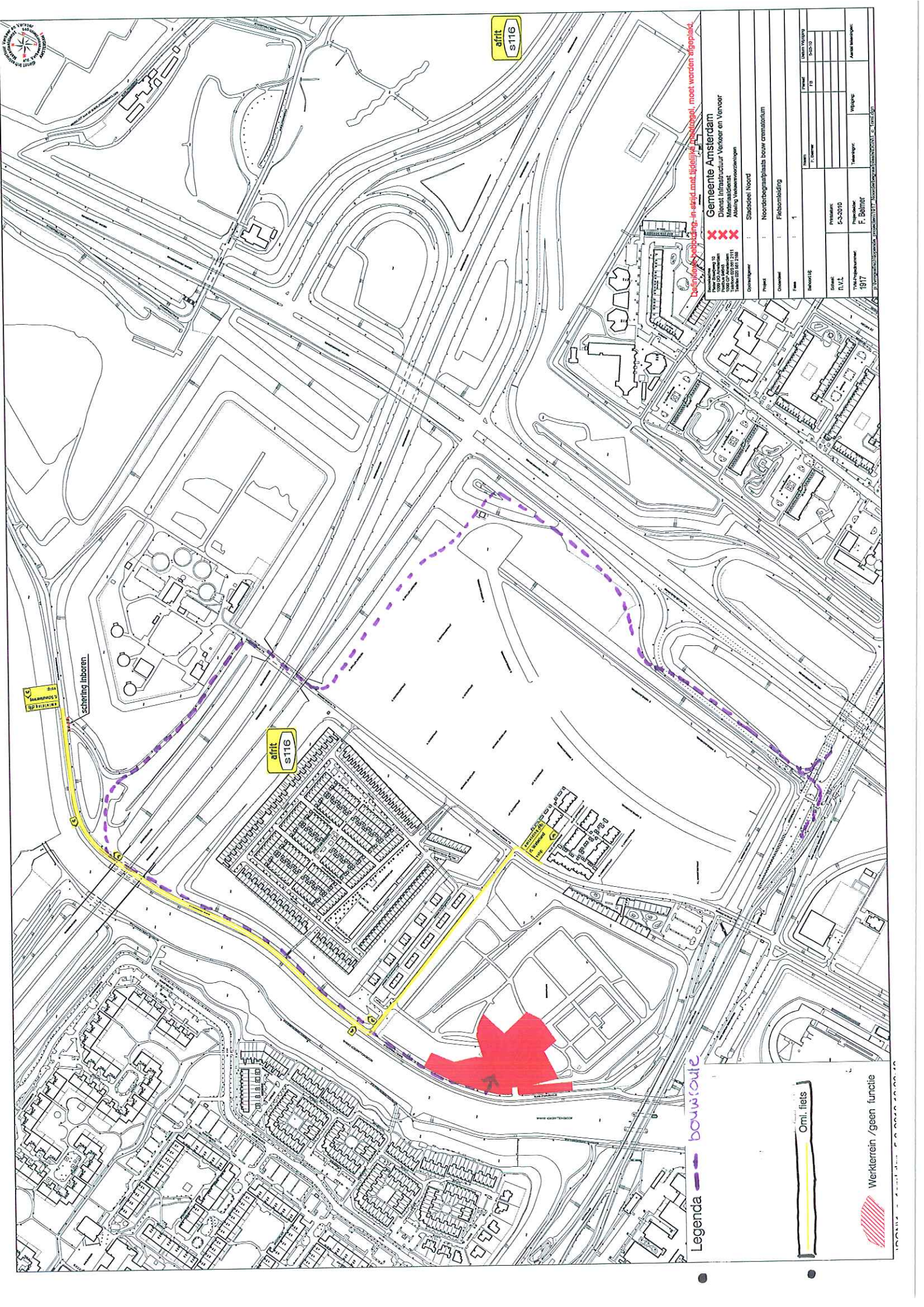
Oktober 2010 is er een omleiding voor fietsers gerealiseerd. De fietsers worden vanaf de noordzijde van de Buikslotermeerdijk via het fietspad langs Jeugdland omgeleid naar de Scheurleerweg. Het fietspad aan het eind van de Scheurleerweg is tijdelijk afgesloten. Inmiddels is ook de bouwweg aangelegd aan de noordzijde van het terrein Elzenhagen-Noord, tussen het talud van de A10 en de parkeerplaatsen, en verder onder het viaduct van de A10 langs de rioolzuiveringsinstallatie naar de Buikslotermeerdijk.

De bouwweg wordt van de openbare weg afgeschermd door bouwhekken. Op bijgaand kaartje is de bouwweg aangegeven en de omleiding van de fietsroute. De bouwroute is ongeveer twee jaar in gebruik. Medio 2012 is de nieuwbouw op de Noorderbegraafplaats naar verwachting gereed en is de begraafplaats opnieuw ingericht. De bouwweg wordt dan weer verwijderd.

Wij vertrouwen erop u voldoende geïnformeerd te hebben. Heeft u behoefte aan meer informatie, bezoek dan onze website www.noorderbegraafplaats.nl. Heeft u nog vragen dan kunt u contact opnemen met ondergetekende op tel nr. 020-6349368.

Met vriendelijke groet,


N. Pouwels
Projectmanager Noorderbegraafplaats
Gemeente Amsterdam
Stadsdeel Noord



Legenda — bouwroute — Oml. fiets

Werkterrein / geen functie

afrit s116

afrit s116

afrit s116

afrit s116

afrit s116

afrit s116

afrit s116

afrit s116

Beleidsaanduiding: in afrit met tijdelijk voetganger, moet worden aangepast.

Gemeente Amsterdam
Dienst Infrastructuur Verkeer en Vervoer
Kustwettelijke Dienst
Afdeling Verkeersvoorzieningen

Stadsdeel Noord

Project: Nooionogramplaats bouw crematorium

Overzicht: Fabberleiding

Maatstaf: 1:1

Uitgever: 1917

Titel: 1917

Uitgever: 1917

Uitgever: 1917

Uitgever: 1917

Uitgever: 1917

Uitgever: 1917

Uitgever: 1917

Uitgever: 1917

Uitgever: 1917

Uitgever: 1917

Uitgever: 1917

Uitgever: 1917

Uitgever: 1917

Uitgever: 1917

Uitgever: 1917

Uitgever: 1917

Uitgever: 1917

Uitgever: 1917

Uitgever: 1917

Uitgever: 1917

Uitgever: 1917

Uitgever: 1917

Uitgever: 1917

Uitgever: 1917

Uitgever: 1917

Uitgever: 1917

Uitgever: 1917

Uitgever: 1917

Uitgever: 1917